

МИНИСТЕРСТВО КУЛЬТУРЫ ОМСКОЙ ОБЛАСТИ  
ОМСКИЙ ГОСУДАРСТВЕННЫЙ ИСТОРИКО-КРАЕВЕДЧЕСКИЙ МУЗЕЙ  
ФИЛИАЛ МУЗЕЙНЫЙ КОМПЛЕКС ВОИНСКОЙ СЛАВЫ ОМИЧЕЙ

Областная детская интеллектуальная краеведческая игра

«Музейная зарница»

Первый этап интеллектуальной краеведческой игры

«И ОДИН В ПОЛЕ ВОИН, ЕСЛИ ПО КАЗАЧЬИ СКРОЕН»

В рамках первого этапа участникам предлагается выполнить задания по материалам выставки «Казачи на войне».

Ответы необходимо отправить по электронной почте ([mkvso@sibmuseum.ru](mailto:mkvso@sibmuseum.ru)) до 20 апреля 2022 г.

**Задание 1. Соотнесите факты и даты.**

Формирование дружины Ермака	1915
Основание Сибирского кадетского корпуса	1581
Брусиловский прорыв	1716
Основание Омской крепости	1916
Праснышская операция	1813

**Задание 2. Каким по старшинству было Сибирское казачье войско к началу Первой Мировой войны?**

**Задание 3. Какими мобилизационными ресурсами обладало Сибирское казачье войско к началу Первой Мировой войны?**

**Задание 4. В каком году в число учащихся Омского кадетского корпуса (Училища Сибирского линейного казачьего войска) стали принимать детей дворянского сословия:**

А) 1813;

Б) 1826;

В) 1846;

Г) 1833.

**Задание 5. Впишите данные в таблицу.**

Временные рамки Первой Мировой войны	Причины Первой Мировой войны	Количество стран-участников

**Задание 6. Как называлось парадное, «дедовское» оружие офицеров лейб-гвардейских казачьих полков, представленное на выставке «Кзаки на войне»?**

**Задание 7. Кто из казаков стал первым кавалером Георгиевского креста в Первой мировой войне:**

- А) Д. М. Карбышев;
- Б) Л. Г. Корнилов;
- В) К. Ф. Крючков;
- Г) В. И. Волков.

**Задание 8. Назовите выпускников Сибирского кадетского корпуса, которые были в составе 8-й Армии под командованием А. А. Брусилова? (возможно несколько вариантов ответа)**

- А) Л. Г. Корнилов;
- Б) А.И. Белов;
- В) К. Ф. Крючков;
- Г) Д. М. Карбышев;
- Д) П.Н. Мышецкий;
- Е) А.А. Брусилов.

**Задание 9. Вставьте пропущенные слова по смыслу.**

Выдающийся военный инженер и фортификатор <.....> участвовал в штурме крепости <.....>, считавшейся самой неприступной в Европе.

**Задание 10. Выберите правильный вариант ответа.**

- А) В Брусиловском прорыве впервые была использована авиационная разведка;

Б) Покровителем Сибирского казачьего войска считается Николай Чудотворец.

1. Верно только А.
2. Верно только Б.
3. Оба варианта верны.
4. Оба варианта неверны.

**Задание 11. О ком идет речь в представленном тексте?**

В декабре 1914 года турки окружили русские войска в районе города Сарыкамьш, а высаженный в русском тылу турецкий десант взял город Ардаган.

В декабре 1914 года 1-ый Сибирский казачий Ермака Тимофеева полк, как раз находился к западу от Ардагана. 21 декабря 4-ая сотня под командованием есаула, уроженца Омска дворянского происхождения, получившего образование в 1-ом Сибирском кадетском корпусе, обнаружила у Ардагана передвижение целого турецкого полка. По отношению к противнику сотня занимала чрезвычайно выгодную позицию и запрашивать разрешение на атаку у командира полка, возможно означало бы ее потерять. Есаул решил, несмотря ни на что, самостоятельно атаковать турецкую пехоту. Чуть больше сотни сибирских казаков против почти 3 тыс. турок. К утру турки были полностью разбиты.

Как потом оказалось, в эту ночь сибирскими казаками был разбит 8-й турецкий пехотный Константинопольский полк. Знамя этого полка с большим полумесяцем стало первым вражеским знаменем, захваченным русской армией не только на Кавказском фронте, но и во всей Первой Мировой войне.

За этот бой есаул был представлен к ордену Святого Георгия 4-й степени.

**Задание 12. В ходе какой операции и у какой деревни 2 сотни 8-го Сибирского казачьего полка смогли одолеть 2 германских эскадрона Конно-гренадерского Короля Шведского полка?**

**Задание 13. О каком оружии идет речь?**

Она была разработана в 1873 году, имела длину ствола драгунской винтовки и выделялась характерной чертой — спусковой крючок у неё отсутствовал, вместо него и спусковой скобы винтовка была оснащена «пуговкой» для стрельбы.

**Задание 14. Подберите правильные варианты ответов.**

Награда	Дата учреждения	Кем учрежден	Кого награждали
Ордена Святого Георгия IV-I степеней			
Георгиевский крест			

А. Офицеры;

Б. 1807;

В. Александр I;

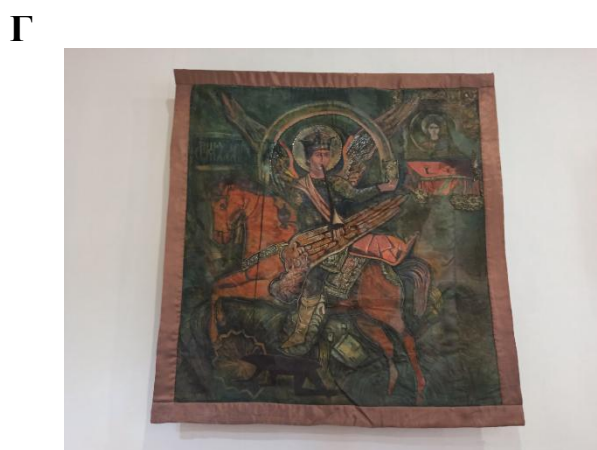
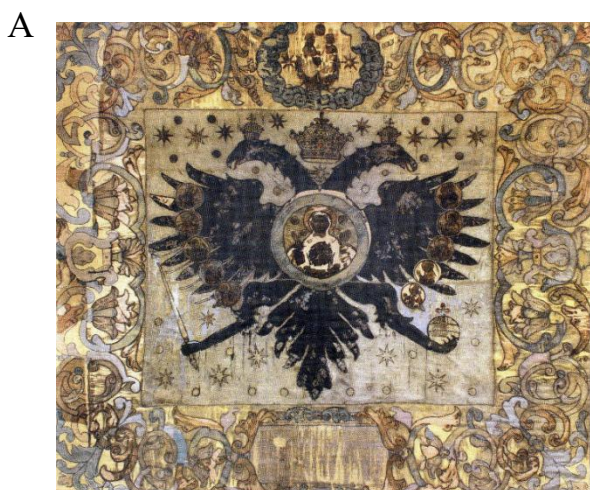
Г. 1769 г.;

Д. Рядовые и унтер-офицеры;

Е. Екатерина II.

**Задание 15.**

<b>Знамя дружины Ермака</b>	<b>Знамя Сибирского казачьего войска, 1690</b>	<b>Знамя Георгиевское Сибирского казачьего войска</b>	<b>Знамя 10-го Омского резервного батальона</b>



**Задание 16. Первым профессиональным архитектором г. Омска стал венгерский пленный. Назовите его фамилию.**

**Задание 17. Как звали сестру милосердия, оказывавшую помощь раненым бойцам в составе 8-й Армии Юго-Западного фронта и удостоенную Георгиевской медали за самоотверженную помощь бойцам во время сражений.**

**Задание 18. Вставьте пропущенные в тексте слова.**

С началом войны в Омск потянулись эшелоны с (1). Первые лазареты разместились в общественных зданиях и учреждениях: Общественном собрании, Коммерческом клубе, Войсковом хозяйственном правлении, а также в зданиях ряда учебных заведений.

Вскоре стали прибывать в Омск и (2). Бюро труда при Омской городской исполнительной комиссии занималось их трудоустройством.

Позднее при Всероссийском союзе городов был создан особый комитет

по оказанию им помощи.

За полтора года с начала войны город принял 14 тысяч (3). В июне 1915 года городская Дума принимает решение о постройке лагеря для них на 10 тыс. человек, в 1916 г., ввиду острого дефицита бюджета, - о замене мясного питания молочным. Идет мобилизация жителей на заготовку дров.

1. \_\_\_\_\_

2. \_\_\_\_\_

3. \_\_\_\_\_

**Задание 19. Каковы были численные потери Сибирского казачьего войска в Первой Мировой войне.**

**Задание 20. Подписанием какого мирного договора и когда завершилась Первая Мировая война для России?**